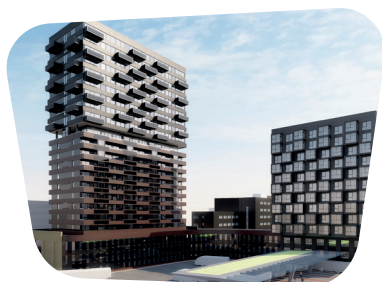




KAVEL 3N4 IN AMSTERDAM



Dit nieuwbouwproject betreft een complex bestaande uit 219 woningen verdeeld over twee woontorens, verschillende commerciële ruimtes en units, een overdekte fietsenstalling en kantoren. Het totale project omvat circa 25.000 m² BVO en de hoogste woontoren bestaat uit 22 bouwlagen.

Het gebouw is gelegen in Amsterdam-Noord en is naast het bestaande busplatform van station Noord gebouwd.

Klein Poelhuis Winterswijk heeft alle installatietechnische werkzaamheden aan de commerciële ruimten en kantoren (perceel 2) van het gebouw 3N4 gerealiseerd.

Soort werk	Kantoorgebouw
Opdrachtgever	Wonam
Bruto vloeroppervlak	4.000 m ²